

動作確認チェックシート

検査日	2023年9月15日	(機械の仕様・規格を記入する。)			
商品名	真空パージ式チューブ炉	電源電圧	3相200V		
TYP/NO	15254	周波数	50/60Hz		
メーカー名	KTF433N1-VPS	寸法	/1740 D660 H1810		
機械Ser.No	112803				
製造年月	2011年				

チェック項目	主な確認内容	チェック(○×)
1 外観	筐体・キャスター・継手・スイッチ等に著しいキズ・破損・動作不良はないか。	○
2 起動動作	POWER ON時に異常(異音・異臭・漏電・暴走・アラーム表示等)はないか。	○
3 SW設定	SWの機能は正常か。	○
4 保管・出荷準備	水抜き・ビス締め・清掃・入庫元に関するシール等を取り除く。	—
5 確認シール	動作確認済シールを貼る	○

備考(動作確認内容・不具合内容等) 機器の仕様・規格を満たす事を確認する。

・マニュアル—操作で稼働確認 OK (昇温、真空引き動作)

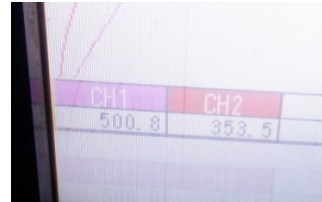
ガス: Ar、H2を使用しないで、Arの代わりにエアを使用確認。H2は、使用しない。

温度は、500°Cで行った。

・真空度: 2.6x10Pa 真空度は、低い。真空の維持は、出来ない。リークしている。



500°C設定での稼働



真空度 2.6X10²Pa

取扱説明書(有)

修理・改造履歴

年月日	修理・改造記録	作業者

(備考欄コメント)

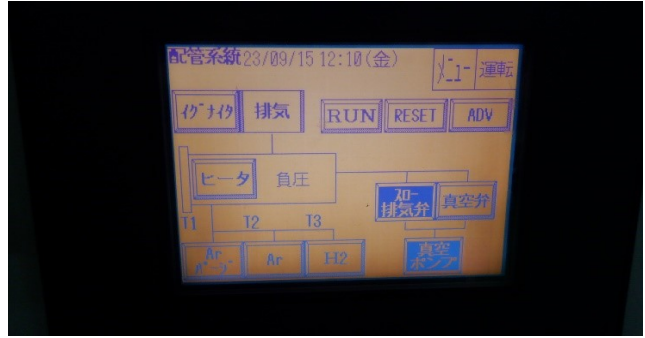
[責任者]

動作(OK) 作業工数[15H]

検査担当者[中野]

中野

ユーザー名[]出荷日 年 月 日



温度記録計:画面が振れている見にくい
取付が浮いている。固定されていない